



# SALAS INTERIORES RESIDENCIAIS

Arquitetura, Design e Construção

Professor: Danilo Saccomori  
Colaboração: Gabrielle Castro

Uma sala é um **cômodo específico de uma casa comum a todos os moradores**. Lugar de relaxar, receber amigos, ver TV, comer e até brincar. A sala é o coração da casa. Por isso, vale caprichar na decoração.

**Salas de estar** são espaços de lazer e entretenimento dentro de casas e apartamentos. O ambiente é aproveitado para realização de diversas atividades, como ler livros, assistir TV, ouvir músicas ou apenas para papo com amigos e familiares.

A projeção de uma sala de estar confortável deve **conciliar o uso que se pretende fazer dela com o espaço disponível**, fatores que guiarão a disposição do layout para acomodar móveis, pessoas e, eventualmente, uma cozinha integrada.

**A Sala de Jantar** continua sendo um ambiente importante da casa, mas vem sofrendo mudanças. Hoje, elas não precisam mais ser enormes, como um dia já foram, com mesas pomposas com oito ou mais lugares. A diminuição do tamanho dos imóveis vem deixando esses ambientes mais compactos, com mesas menores, às vezes até integrados à cozinha. Outra tendência que vem se revelando é a **criação de espaços multiuso**: além de um local para fazer as refeições, a sala de jantar pode ser usada como home office, por exemplo.



# Salas Brasileiras

-Passeio pela História-



A evolução da sala relaciona-se com as mudanças de hábitos de seus habitantes.

**Início da colonização:** não setorização dos ambientes na moradia atendia às necessidades dos exploradores (permanência provisória);

**Período Colonial:** a sala das residências mais abastadas localizava-se sempre à frente da casa e **consistia em um salão de visitas**. E, quando se encontrava no pavimento superior, acabava consistindo numa área de circulação exclusiva. Basicamente sua função consistia em receber os estranhos.

**Império (Séc. XIX):** A família real influencia o comportamento social - **o ato de receber passou a ser incentivado pela corte**. Assim, em algumas casas mais abastadas, surgem salas com diversas funções específicas para os hábitos sociais, que podiam dividir-se entre o receber, ouvir música, jantar, praticar jogos ou até fumar em ambiente adequado.

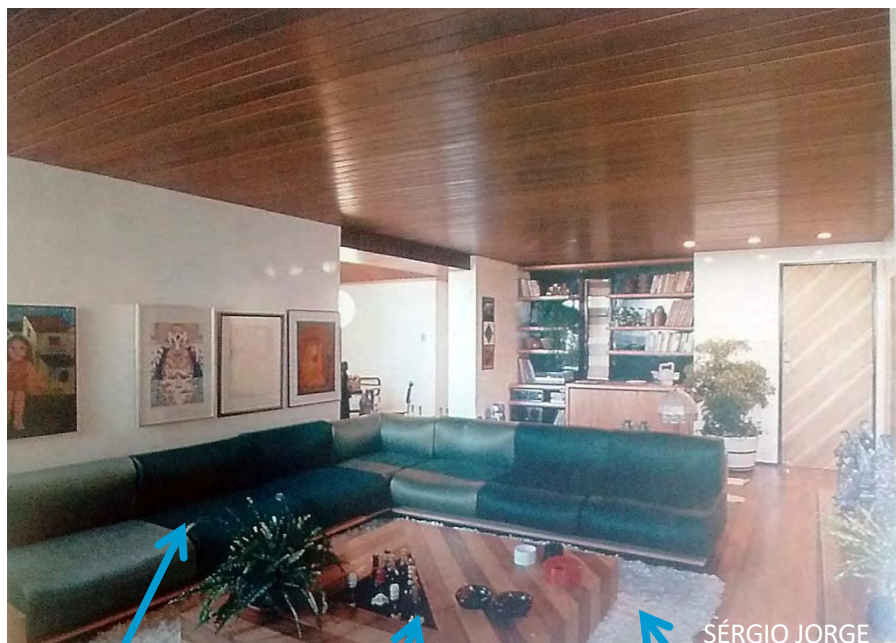
**República (Séc. XX):** **Priorização da segurança** - as salas de festas e churrasqueiras, em muitas ocasiões, passou a se localizar exteriormente à própria residência. A cozinha se aproximou da sala, sendo valorizada agora como espaço social. A sala ainda comandava a composição do setor de receber da casa, e revelava preocupação com as características estéticas e espaciais.

# 70's

- Interiores -  
Residenciais

## Salas

**Influência do movimento hippie:** Convites ao convívio; Decoração irreverente; Estilo colorido e muitas vezes excessivo. Living e sala de jantar separados.



Sofás em L ou  
circulares

Bar

Tapetes altos  
de náilon



Tecidos estampados nos  
estofados (florais) -  
o padrão se replicava  
no sofá, na poltrona,  
cortinas e paredes

Móveis modulados.

# 70's

- Interiores -  
Residenciais

## Salas

Uso de mais de um nível em salas de casas e apartamentos, alguns forrados com carpetes (onde as pessoas esparramavam-se e recebiam amigos informalmente).

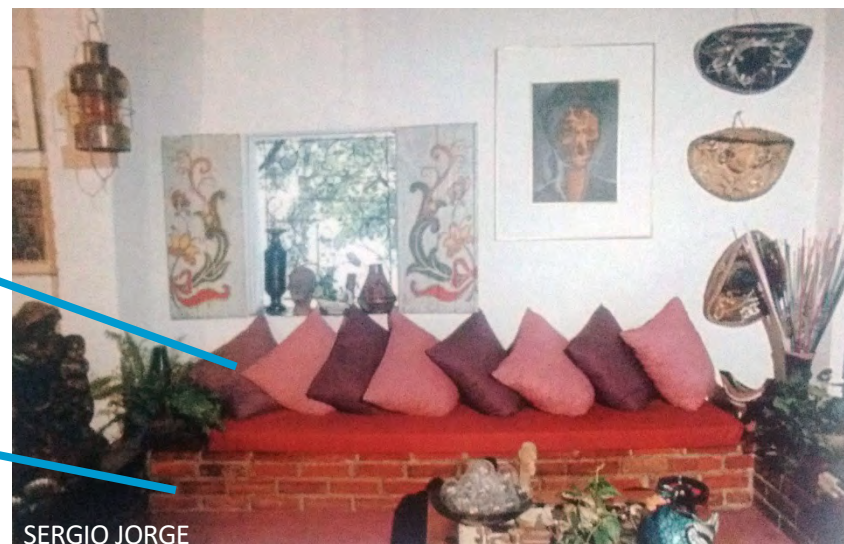


GIANFRANCO DEL BIANCO

Mesas laterais e de centro.

Profusão de almofadas e espelhos.

Uso de mobiliários de alvenaria (camas, sofás, etc.)

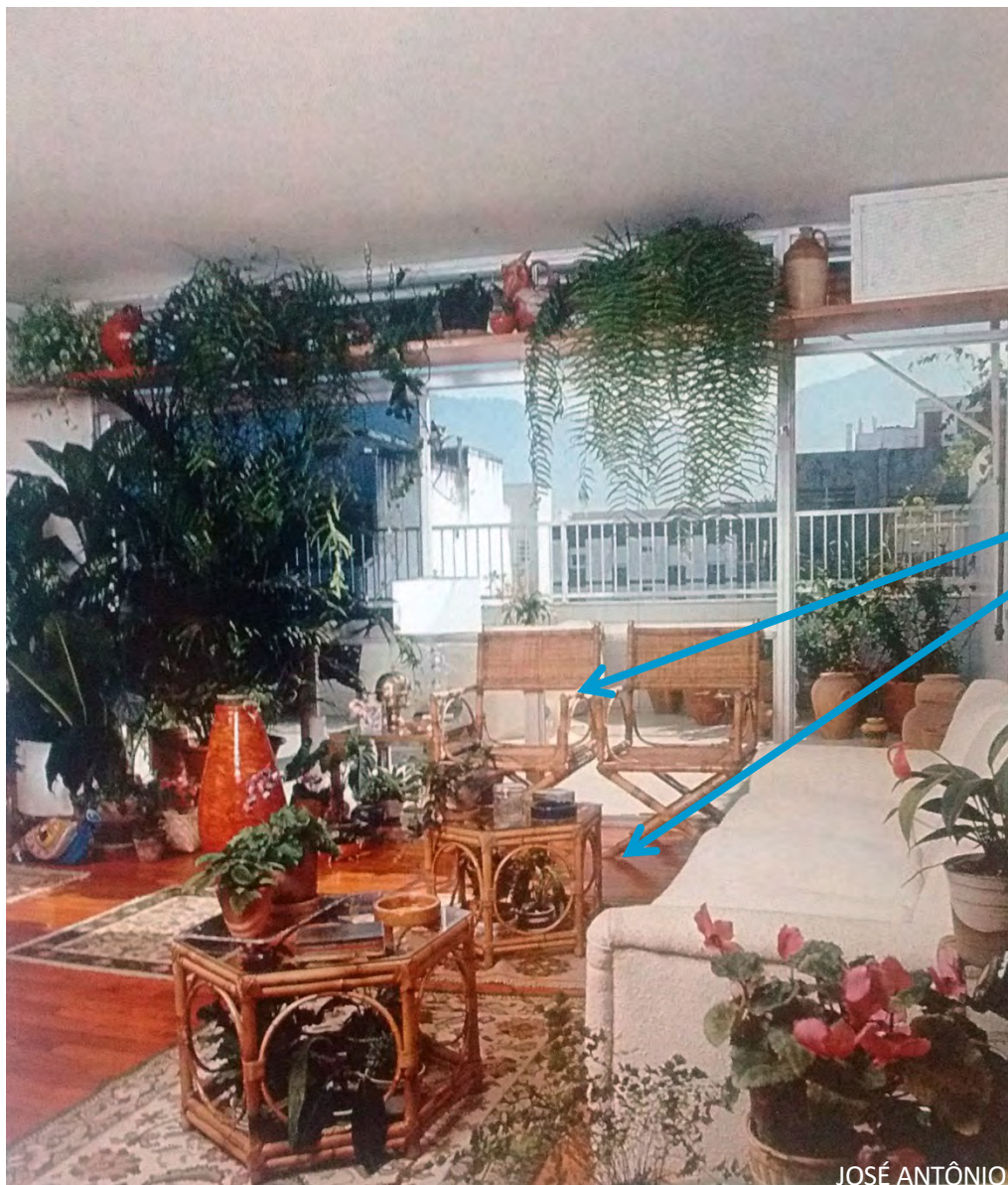


SERGIO JORGE

# 70's

- Interiores -  
Residenciais

## Salas



Poltronas, sofás, cadeiras e mesas feitos de bambu, cana-da-índia, vime e junco.

----

Uso de palhas em paredes ou peças de adorno.

# 80's

- Interiores -  
Residenciais

## Salas

Começa uma integração entre estar e jantar. Os ambientes são marcados por uma sobriedade mais monocromática e há a valorização do visual rústico.



Integração entre os espaços com algum isolamento: painéis de vidro fumê ou meia parede, por exemplo, promoviam isso.



Pisos cerâmicos

Mesas de centro com tampos de vidro.



# 80's

- Interiores -  
Residenciais

## Salas



Peças cromadas.

As salas possuíam  
áreas generosas.

# 80's

- Interiores -  
Residenciais

## Salas

Espelhos fumê.



Ainda usa-se junco e bambu (materiais da década anterior).



Carpetes cobrindo todo o ambiente.

Peças cromadas.

Persianas verticais.

# 90's

- Interiores -  
Residenciais

## Salas

Espaços menores, apartamentos pequenos: integração dos espaços e mezaninos. O design de interiores é caracterizado pela sobriedade.

As cortinas perdem volume, dispensam tecido.



RICARDO BREDA

Sancas de gesso dominam a década em desenhos, às vezes, inusitados, servindo para delimitar espaços.



JOÃO RIBEIRO

Tapetes de sisal com bordas pintadas com motivos geométricos e tribais.

# 90's

- Interiores -  
Residenciais

## Salas

Surge o Home Theater, com telões que transformavam o living em cinema.

O bar na sala aparece de forma discreta: garrafas e copos vão para a prateleira de uma estante ou algum móvel adaptado.



Estantes projetadas para abrigar aparelhos eletrônicos (em pau marfim, pátina, pintura com aparência desgastada).

Madeira nos pisos e mármore.

# 90's

- Interiores -  
Residenciais

## Salas



Mezaninos.

Integração  
dos espaços.

# 2000's

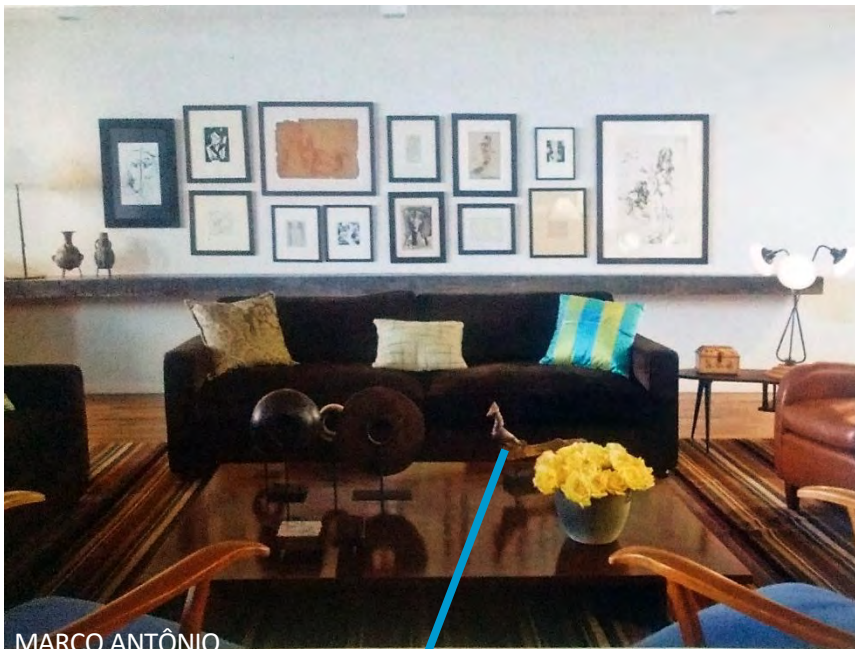
- Interiores -  
Residenciais

## Salas

**Ambientes práticos e funcionais:** O novo milênio viu a tecnologia mesclar com a decoração. Além disso, a tendência dos anos 50 e 70 é trazida. Integrar ambientes é uma regra.

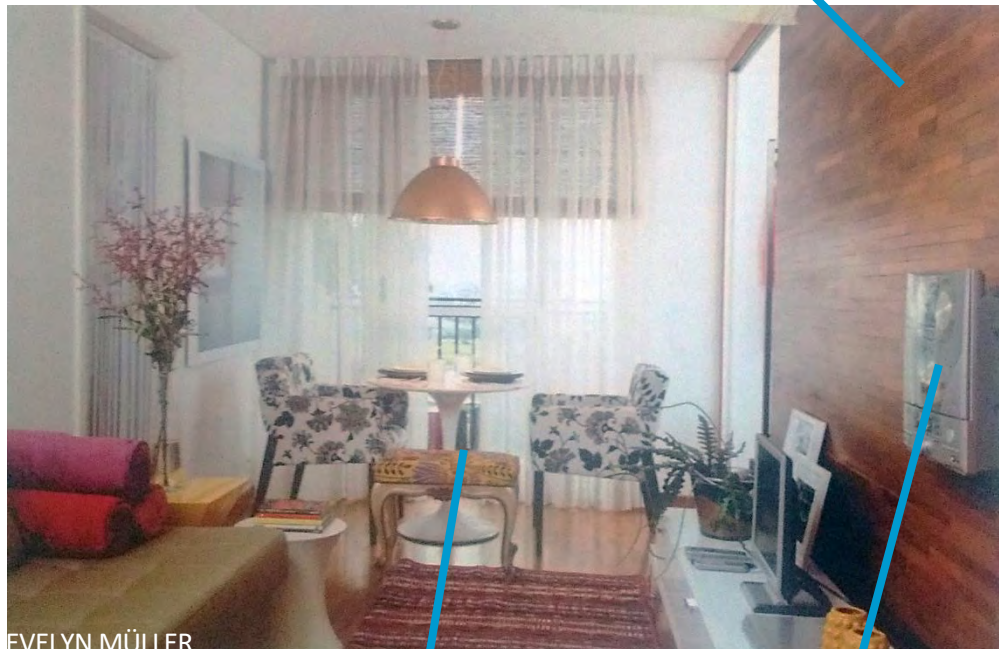
Estampas gráficas, espelhos recortados, materiais sintéticos e coloridos, papéis e tecidos de parede.

Madeiras  
certificadas.



MARCO ANTÔNIO

Mistura de peças contemporâneas e antigas: Releitura de materiais e objetos das décadas anteriores.



EVELYN MÜLLER

Jogo desigual  
de cadeiras.

Tv's na  
parede.

# 2000's

- Interiores -  
Residenciais

## Salas

Home Theater  
continua, mas  
discretamente.



FOTOS DIVULGAÇÃO ARQ. DÉBORA AGUIAR



# 2000's

- Interiores -  
Residenciais

## Salas

Envolvimento das pessoas com a casa.



Os jogos chegam aos espaços urbanos: máquinas de fliperama e mesas de sinuca ou de pôquer.

Espaços para objetos xodós do morador e de sua história familiar.





# 2000's

- Interiores -  
Residenciais

Salas

Tijolos  
aparentes.



Revestimentos dos Pisos: tábuas e  
tacos, ladrilhos hidráulicos, cimento  
polimérico.



# Salas Contemporâneas



# Salas Contemporâneas

- Interiores -  
Residenciais

## Salas



Casa Cor SP 2015 - Sala do Espaço da Família, assinado por Francisco Calio

# Salas Contemporâneas

- Interiores -  
Residenciais

## Salas



GUILHERME TORRES

# Salas Contemporâneas

- Interiores -  
Residenciais

## Salas



GUILHERME TORRES

# Salas Contemporâneas

- Interiores -  
Residenciais

# Salas



BEHANCE

# Salas Contemporâneas

- Interiores -  
Residenciais

# Salas



PINTEREST



PINTEREST

# Salas Contemporâneas

- Interiores -  
Residenciais

## Salas



PINTEREST



# Salas Contemporâneas

- Interiores -  
Residenciais

## Salas



CASA E JARDIM



CASA DO PASSADICO

# Salas Contemporâneas

- Interiores -  
Residenciais

# Salas



CASA TRES CHIC



DECOR FÁCIL

# Salas Contemporâneas

- Interiores -  
Residenciais

## Salas



CASA E JARDIM



FERNANDA MARQUES

# Salas Contemporâneas

- Interiores -  
Residenciais

Salas



CASA VOGUE

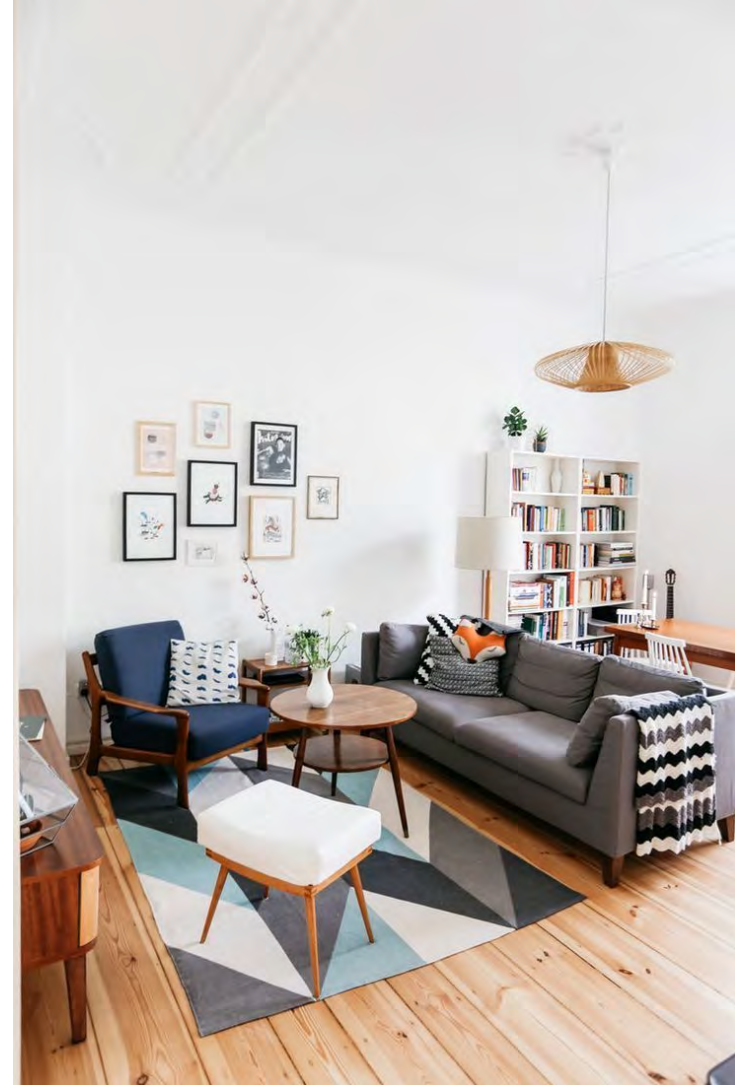
# Salas Contemporâneas

- Interiores -  
Residenciais

# Salas



PAULA NEDER

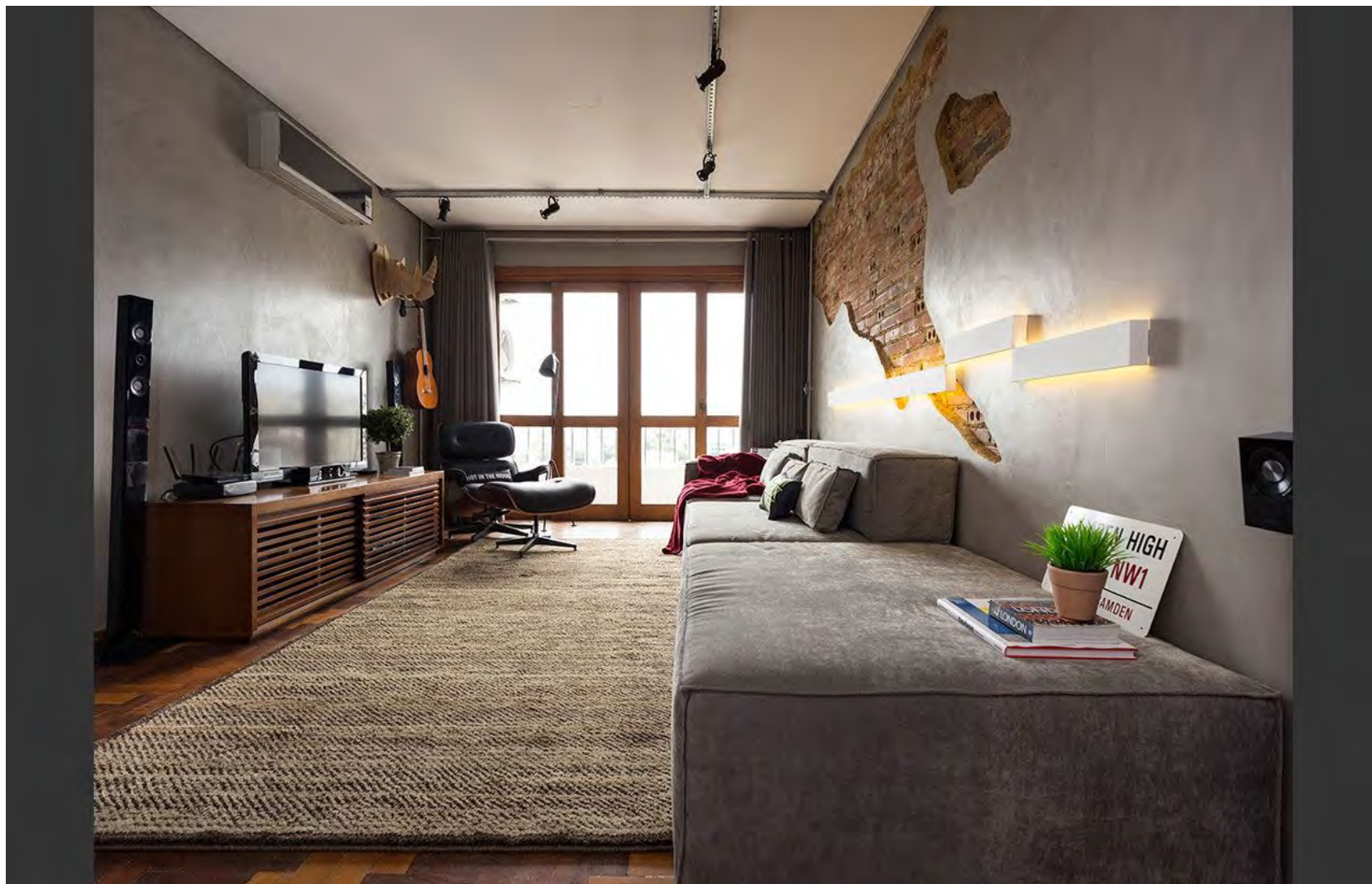


DECOR FACIL

# Salas Contemporâneas

- Interiores -  
Residenciais

# Salas



# Salas Contemporâneas

- Interiores -  
Residenciais

# Salas



DECOR FACIL



PINTEREST

# Salas Contemporâneas

- Interiores -  
Residenciais

# Salas



DECOR FACIL



DECOR FACIL



# Salas Contemporâneas

- Interiores -  
Residenciais

# Salas



DECOR FACIL



# Mobiliários para as Salas

# Sofás

- Interiores -  
Residenciais

# Salas



# Poltronas

- Interiores -  
Residenciais

# Salas



# Mesas Laterais

- Interiores -  
Residenciais

Salas

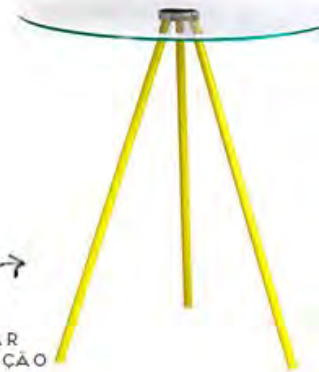
1  
DUPLINHA



2  
DESIGN  
ÚNICO



3  
NÃO PESAR  
NA COMPOSIÇÃO



*Mesas Laterais*

4  
MODERNINHA



5  
DOIS NÍVEIS



# Mesas de Centro

- Interiores -  
Residenciais

# Salas



PINTEREST



CASA COR SÃO PAULO 2016



CASA COR SÃO PAULO 2013 - ROBERTO M.

# Estante/ Rack

- Interiores -  
Residenciais

Salas



PINTEREST



HABITISSIMO



PINTEREST

# Mesa de Jantar

- Interiores -  
Residenciais

# Salas



PINTEREST



PINTEREST



WEEKDAYCARNIVAL  
DECOR FACIL



# Aparador

- Interiores -  
Residenciais

# Salas



VIVA DECORA



VIVA DECORA



FERNANDA MARQUES



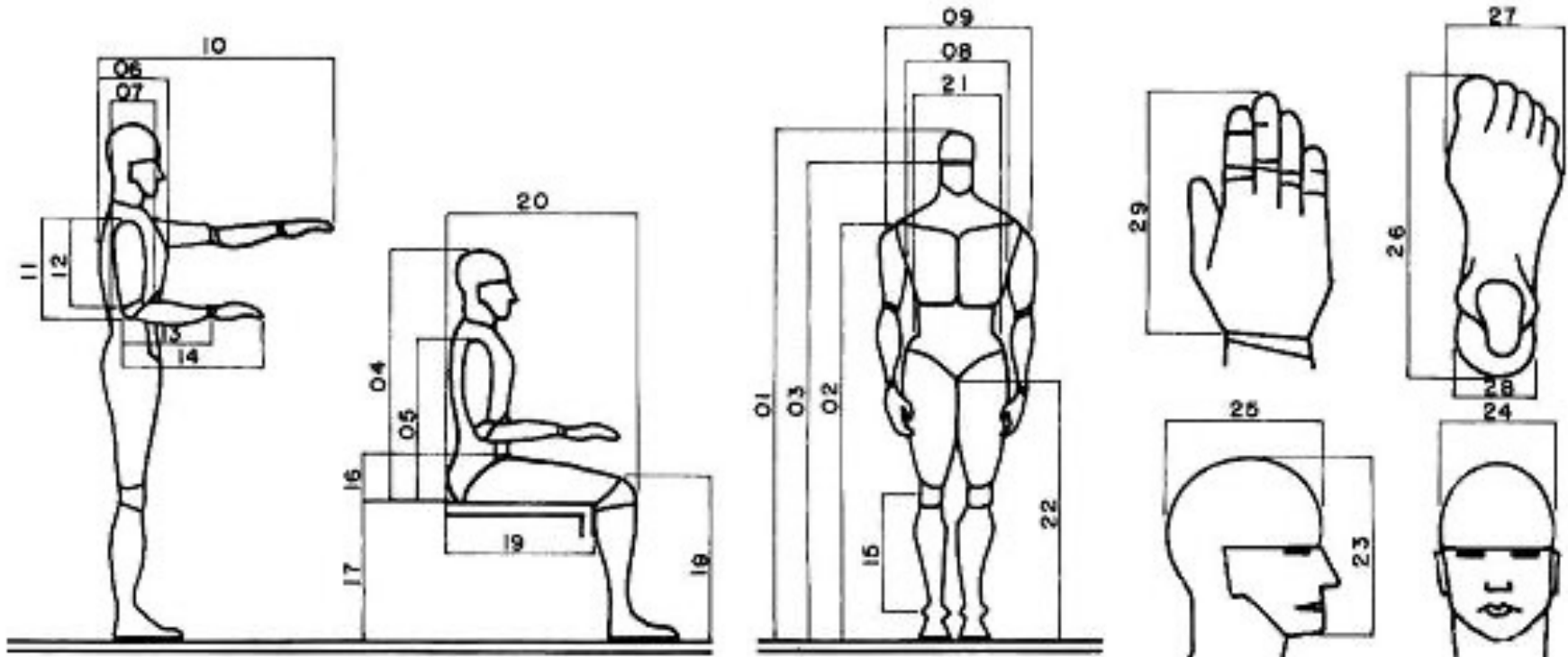
Ergonomia, Fluxos e  
Dimensionamento  
-Técnica Projetual-



# Ergonomia, Fluxos e Dimensionamento

- Interiores -  
Residenciais

# Salas



# Ergonomia, Fluxos e Dimensionamento

- Interiores -  
Residenciais

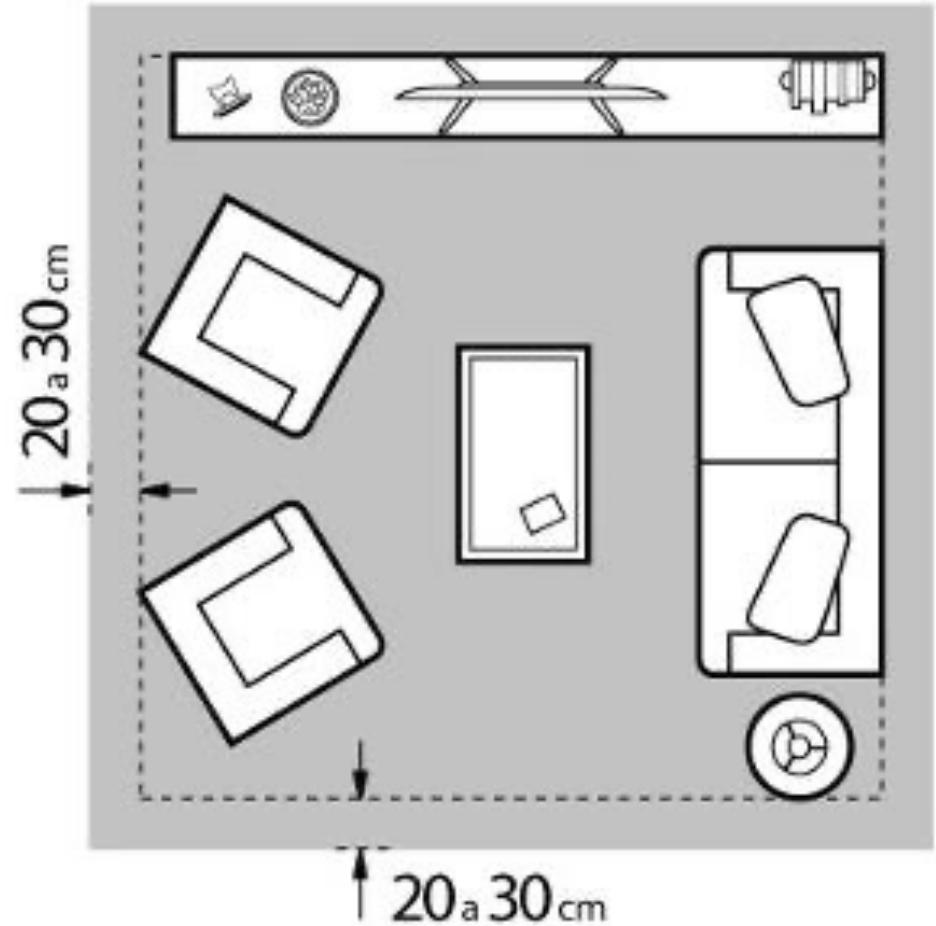
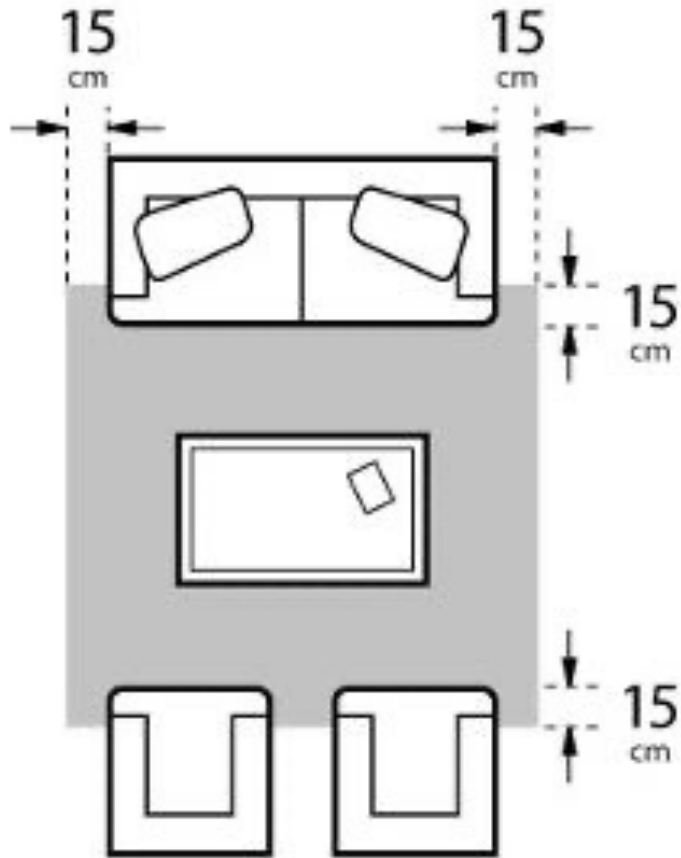
## Salas



# Ergonomia, Fluxos e Dimensionamento

- Interiores -  
Residenciais

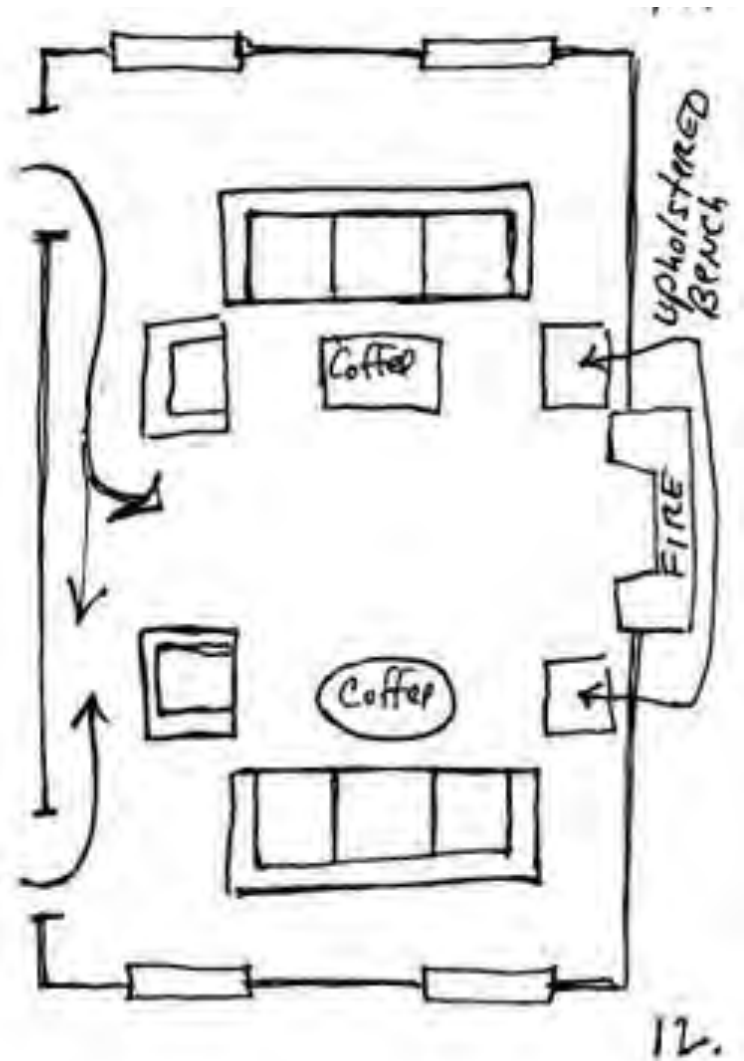
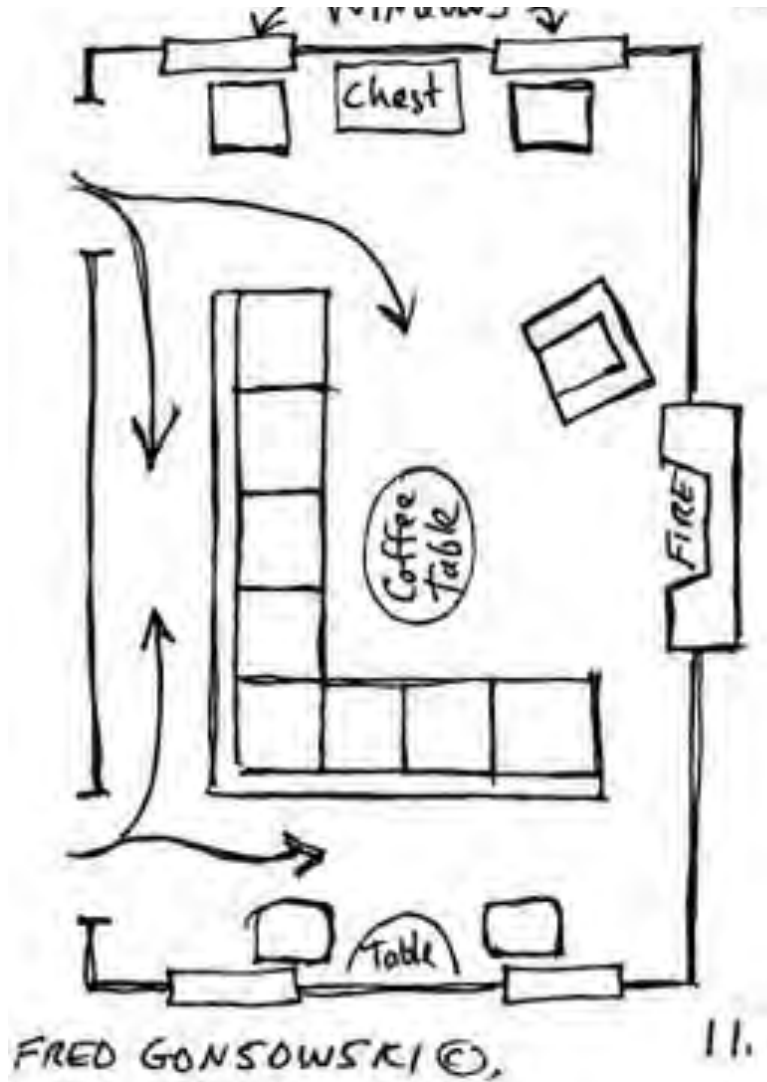
## Salas



# Possibilidades

- Interiores -  
Residenciais

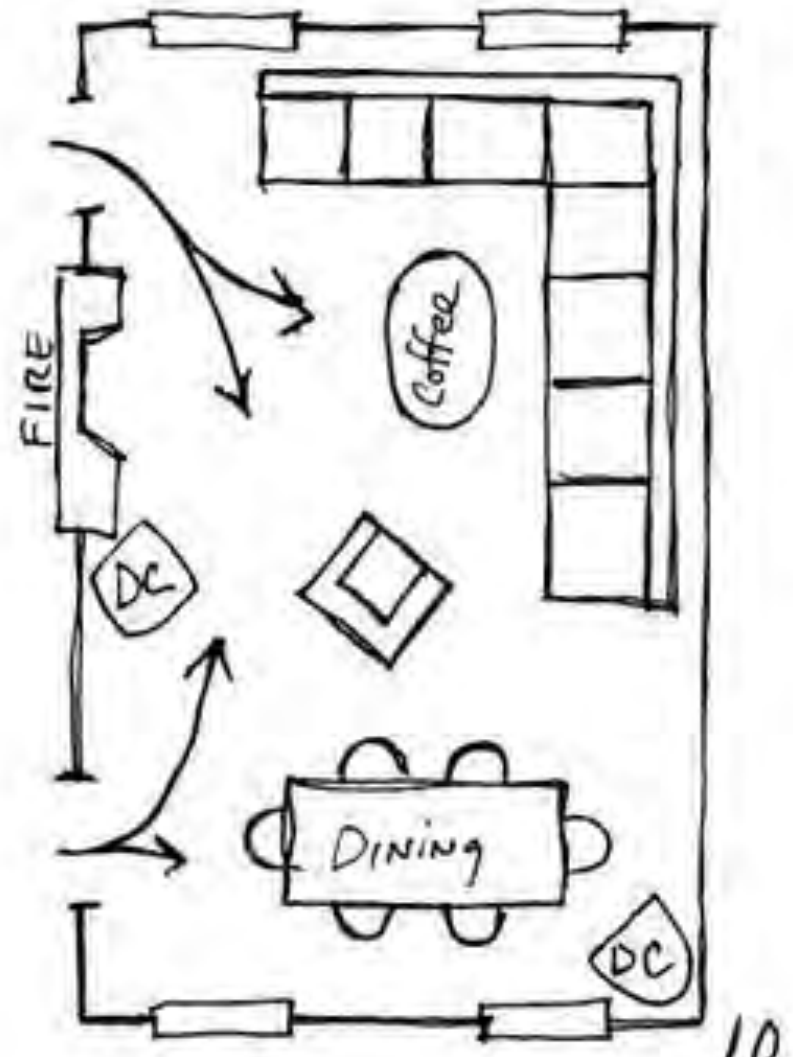
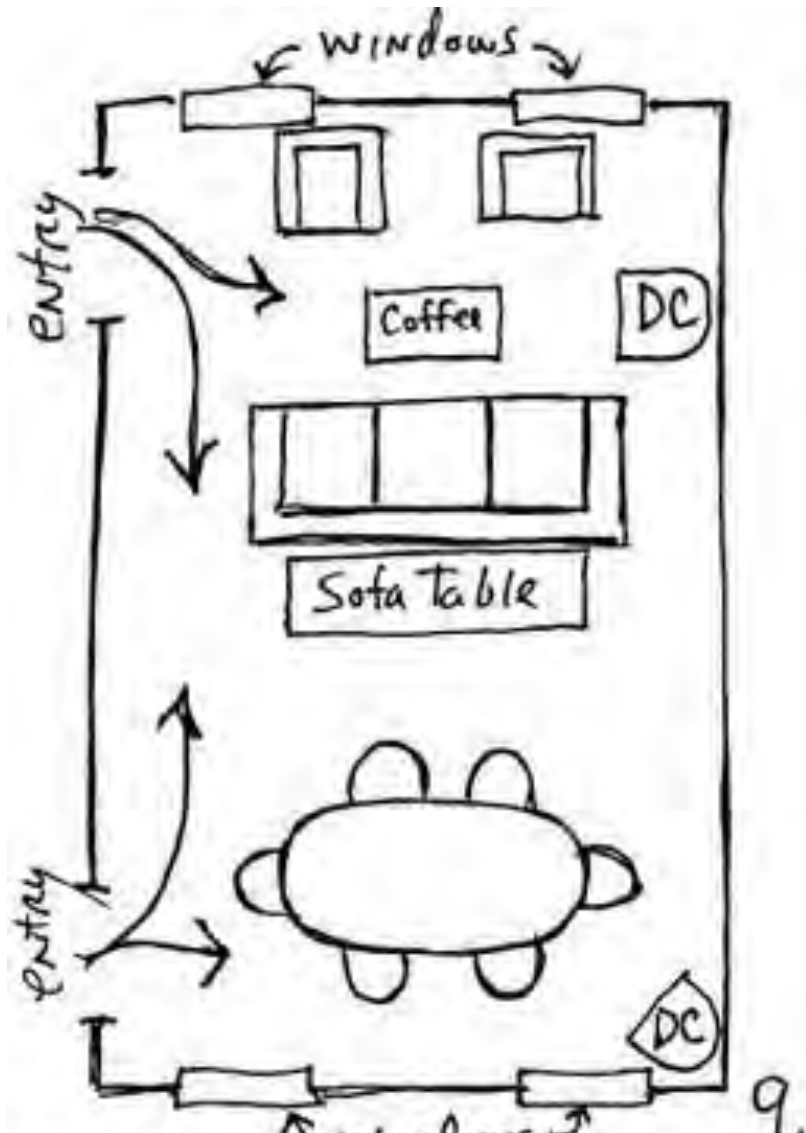
# Salas



# Possibilidades

- Interiores -  
Residenciais

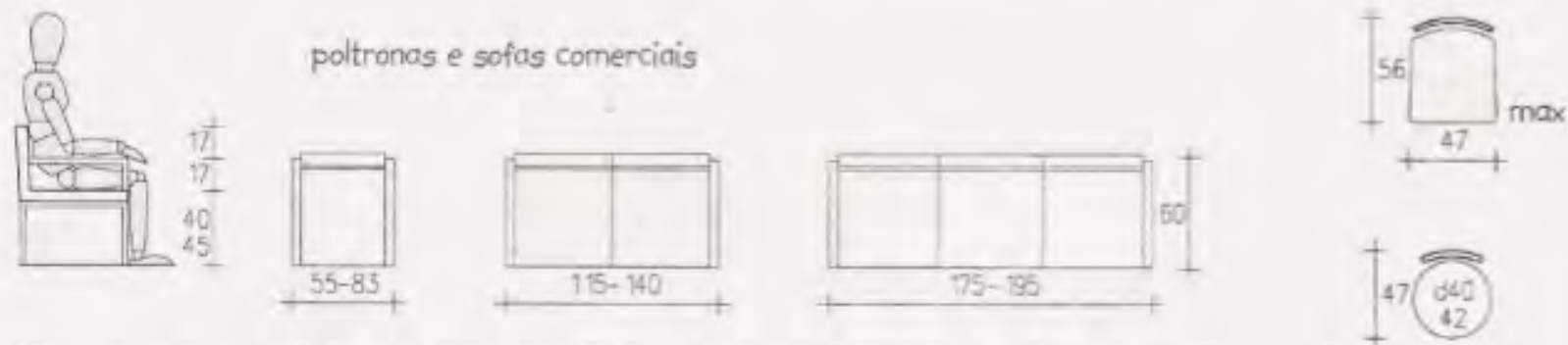
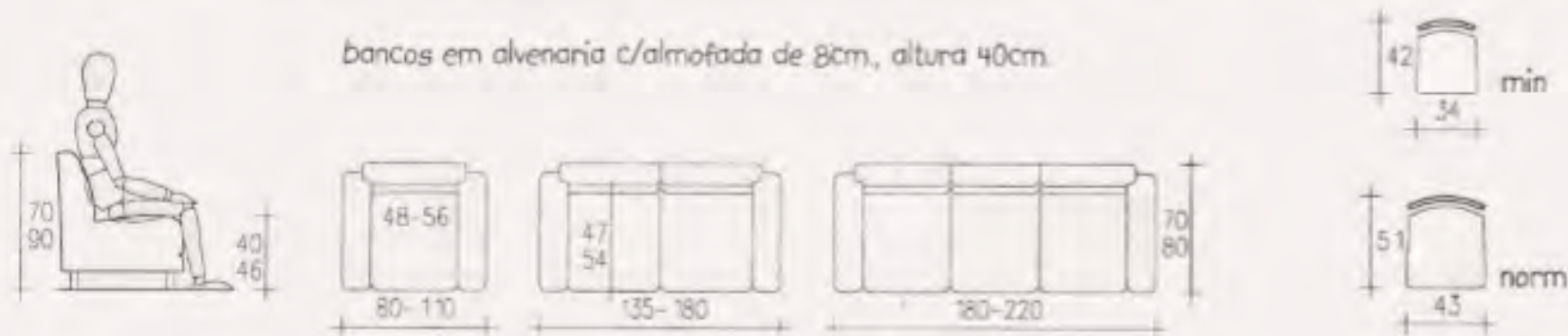
## Salas



# Ergonomia, Fluxos e Dimensionamento

- Interiores -  
Residenciais

## Salas



No sentar, mudanças frequentes de posição são importantes, uma boa cadeira deve permitir isso.

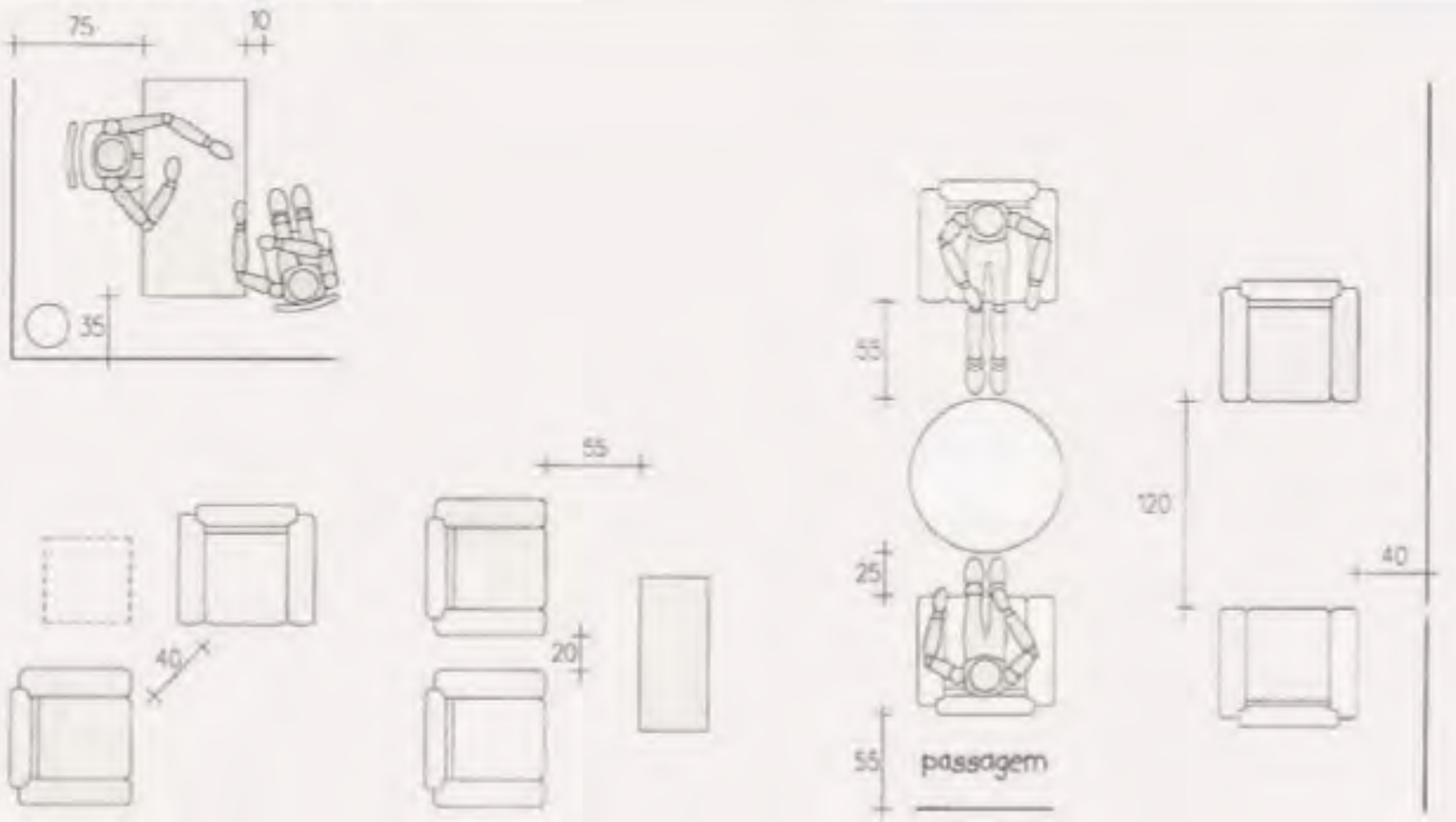




# Ergonomia, Fluxos e Dimensionamento

- Interiores -  
Residenciais

## Salas

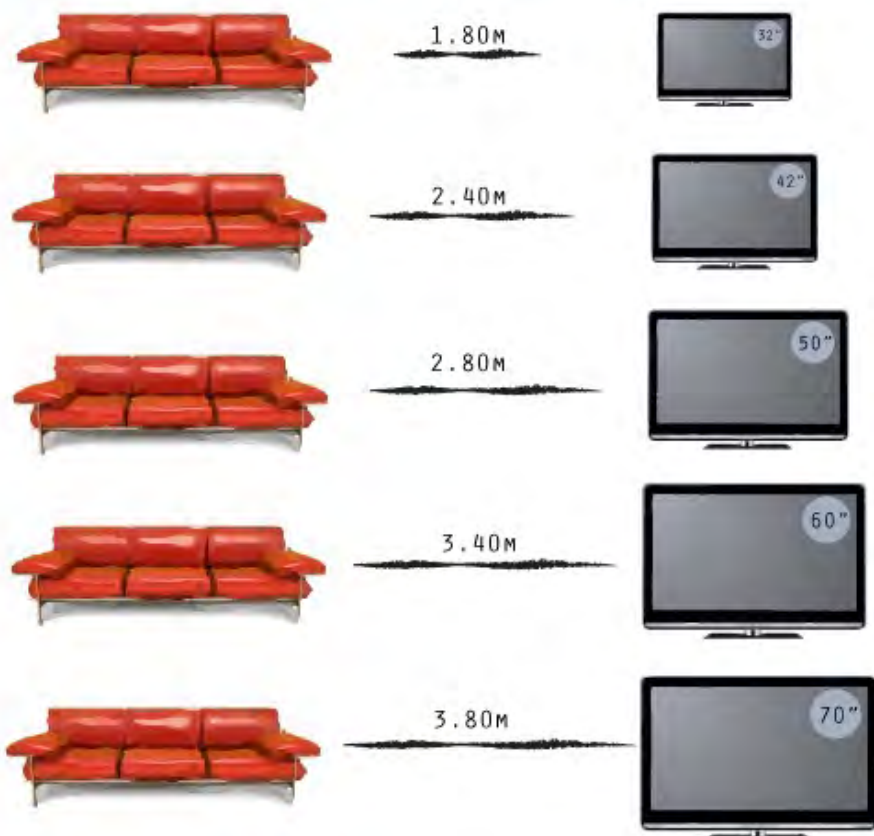


# Ergonomia, Fluxos e Dimensionamento

- Interiores -  
Residenciais

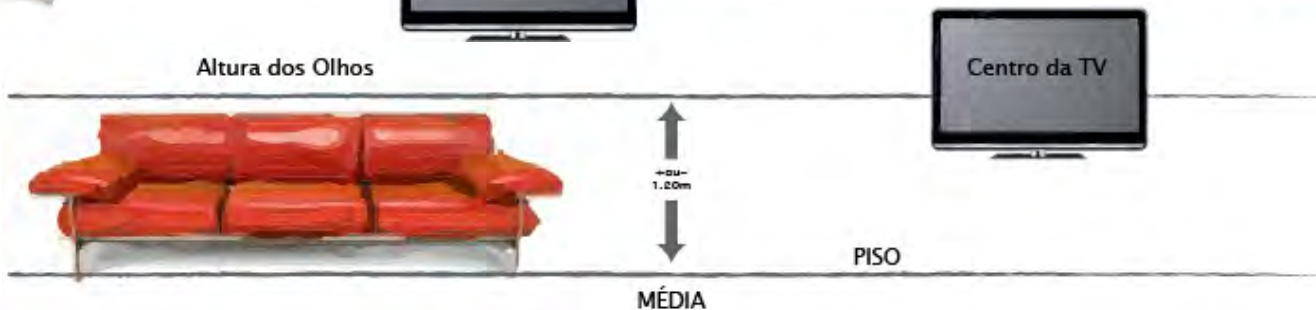
## Salas

POSIÇÃO DO SOFÁ      DISTÂNCIA      TAMANHO DA TV



TAMANHO DA TV      DISTÂNCIA MÍNIMA      DISTÂNCIA MÁXIMA

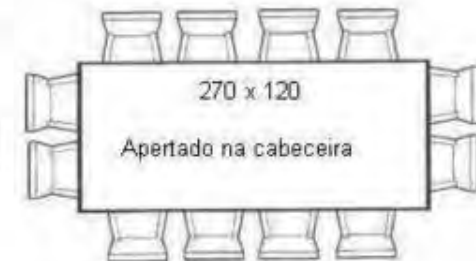
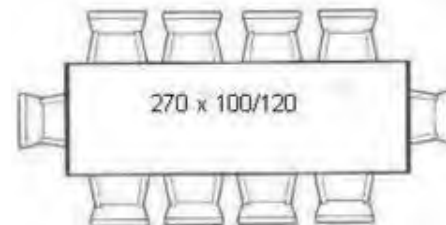
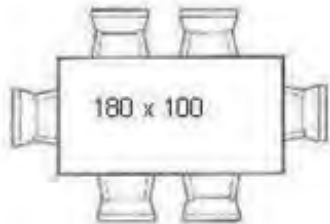
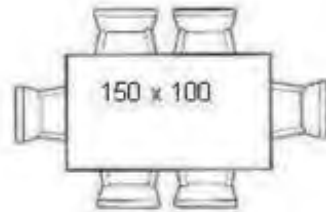
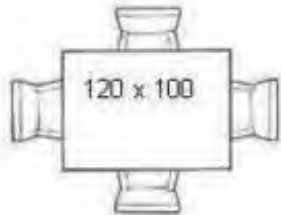
TAMANHO DA TV	DISTÂNCIA MÍNIMA	DISTÂNCIA MÁXIMA
26 POLEGADAS	1.00 M	2.00 M
32 POLEGADAS	1.20 M	2.40 M
37 POLEGADAS	1.40 M	2.80 M
40 POLEGADAS	1.50 M	3.00 M
42 POLEGADAS	1.60 M	3.20 M
46 POLEGADAS	1.75 M	3.50 M
50 POLEGADAS	1.90 M	3.80 M
52 POLEGADAS	2.00 M	4.00 M
55 POLEGADAS	2.10 M	4.20 M
60 POLEGADAS	2.20 M	4.60 M



# Ergonomia, Fluxos e Dimensionamento

- Interiores -  
Residenciais

# Salas





# Exercício de Projeto

-Aula Prática-



## 1) Projetar uma sala contemporânea EM CROQUI, em proporção de escala, porém não especificada. Entregas:

- a) PB (planta baixa) humanizada e com cotas
- b) 4 cortes em vista\* (cotas de alturas, color)
- c) Projeto ergonômico complementar (croqui das ergonomias aplicadas ao projeto elaborado)
- d) Memorial: especificar materiais de revestimentos e acabamentos; mobiliários; equipamentos; luminárias e adornos
- e) “Extra”: perspectivas

\* A3 Manteiga e a mão livre - margem e carimbo (livres) – data entrega: definida em aula

\*\* Grupo de 4 ou 5 componentes

\*\*\* Criatividade